

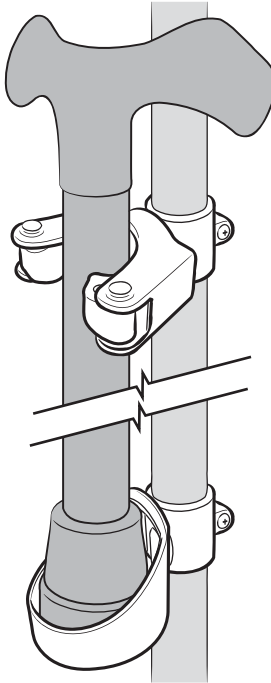


### CANE/CRUTCH CLAMP & CUP SET for 1" tube

This set includes one Deluxe Cane/Crutch Holder, one matching cup for the tip of the cane or crutch, and two tube clamps. It is ideally suited for carrying a cane while using a rollator, wheelchair, or walker. May hold some umbrellas and other long narrow items. 1 set per pkg.

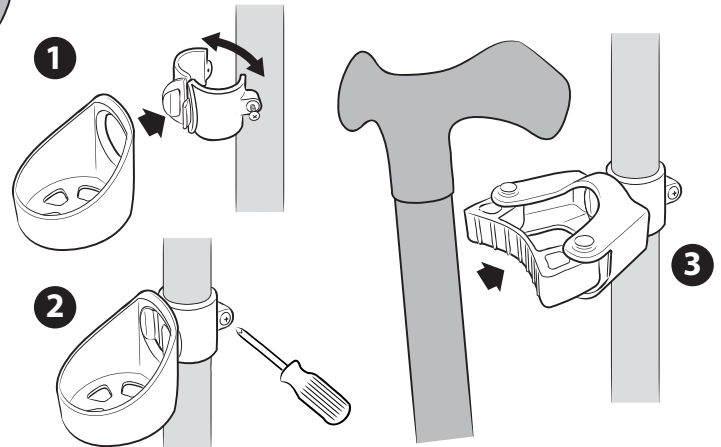
### PINCE ET COUPE POUR CANNE/BÉQUILLE (Tube de 1 po)

Ce paquet contient un agrippe de canne/béquille de luxe, une coupe pour tenir l'embout d'une canne/béquille, et deux pinces-tube. Un produit très pratique pour retenir votre canne lorsque vous vous servez d'un fauteuil roulant ou d'un ambulateur. Peut convenir à retenir certains parapluies et autres objets longs et étroits.



#### Instructions

1. Spread clamp apart and slip over tube.
  2. Simultaneously hold cup in position over jaws of clamp while tightening screw.
  3. Repeat steps 1 and 2 for holder.
- Cane is held in place by resting the tip in the cup and pushing the shaft into the rubber collar of the holder.



#### Mode d'emploi:

1. Ouvrir le pince-tube et le glisser sur le tube.
  2. Tenir la coupe en position sur les mâchoires du pince-tube tout en serrant la vis.
  3. Répéter pour l'agrippe de canne.
- La canne est retenue en place quand l'embout repose dans la coupe et le manche est enfoncé contre le collet en caoutchouc de l'agrippe.

#### Limited One Year Warranty

Parsons ADL warrants to the original owner of this product that it is free from defects in material and workmanship for one year from date of purchase. This warranty is offered provided the product has not been abused, misused, altered or damaged after purchase. (This includes damage due to the use of harsh chemicals.)

#### Garantie limitée d'un an

Parsons ADL garantit au propriétaire d'origine du présent produit que celui-ci est exempt de défauts de matériaux et de fabrication pour une durée d'une année à compter de la date d'achat. Cette garantie est offerte à condition que le produit n'ait pas été utilisé abusivement, mal utilisé, modifié ou endommagé après l'achat. (Ceci comprend les dommages résultant de l'utilisation de produits chimiques puissants.)

Parsons ADL Inc. 1986 Sideroad 15, Tottenham, Ontario L0G 1W0 Canada

Tel: 905.936.3580 - 1.800.263-1281 / Fax: 905.936.3585 - 1.888.225.5535

Email: [custserv@parsonsadl.com](mailto:custserv@parsonsadl.com)

14A024-2



0 65292 91024 6